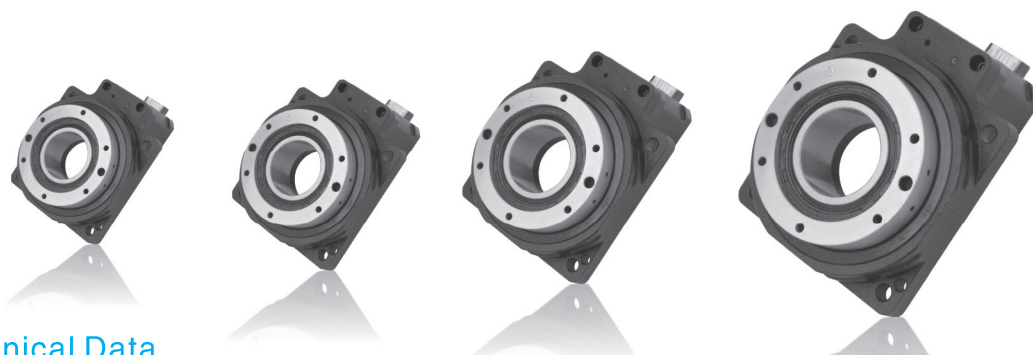


旋轉平臺系列

ROTATING PLATFORMS



性能資料 Technical Data

規格 Model No.		DG 60	DG 85	DG 130	DG 200
馬達種類 Motor Type		Step Motor	Step Motor&Drives		
使用軸承 Bearings		深溝滾珠軸承 Deep groove Ball Bearing	交叉滾子軸承 Cross-Roller Bearing		
容許轉矩 Permissible Torque	N.m	0.9	2.8	12	50
容許轉速 Permissible Speed	r/min	200			
減速比 Ratio		1:18			
反覆定位精度 Repetitive Positioning Accuracy	Sec	±15			
正逆轉角度誤差 Lost Motion	min	3			
角度傳達誤差 Angular Transmission Error	min	6			
容許推力載重 Permissible Thrust Load	N	100	500	2000	4000
容許慣性載重 Permissible Moment Load	N.m	2	10	50	100
旋轉平臺面偏差 Deviation of Platform Surface	mm	±0.02	±0.015		
旋轉平臺內(外)徑偏差 Deviation of Platform Inner (Outer)Diameter	mm	±0.02	±0.015		
旋轉平臺平行度 Parallelism of Platform	mm	±0.02	±0.03		
重量 Weight	Kg	0.6	1.2	2.7	9.6

2相
步進馬達

2相步進
驅動器

5相
步進馬達

5相步進
驅動器

位置
控制器

Sankyo
伺服馬達

Kingserve
伺服馬達

DC
無刷馬達

X-Y Table
定位滑台

USC 行星式
減速機

USC
旋轉平臺

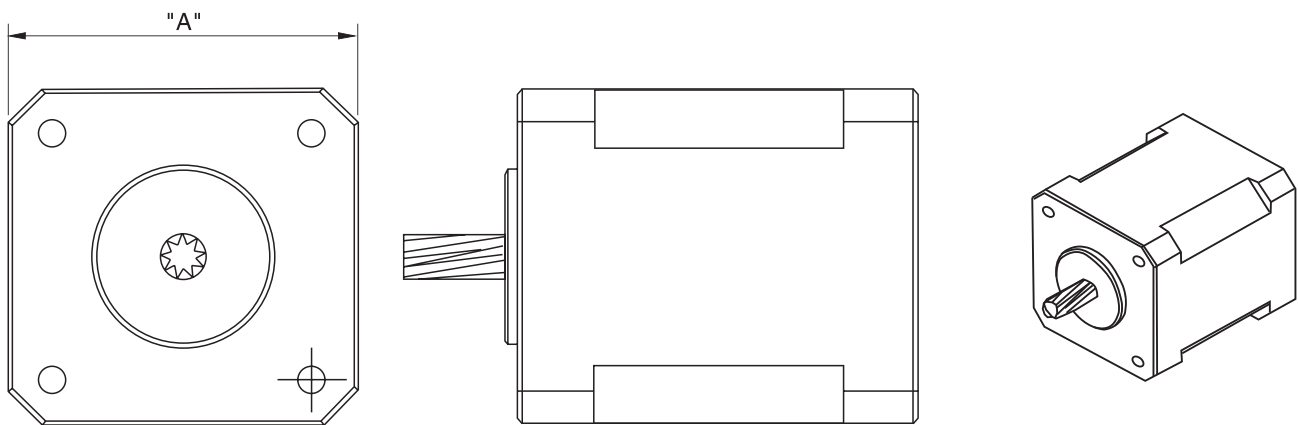
聯軸器

COGNEX
視覺系統

步進馬達參數表 (Step Motor Specification)

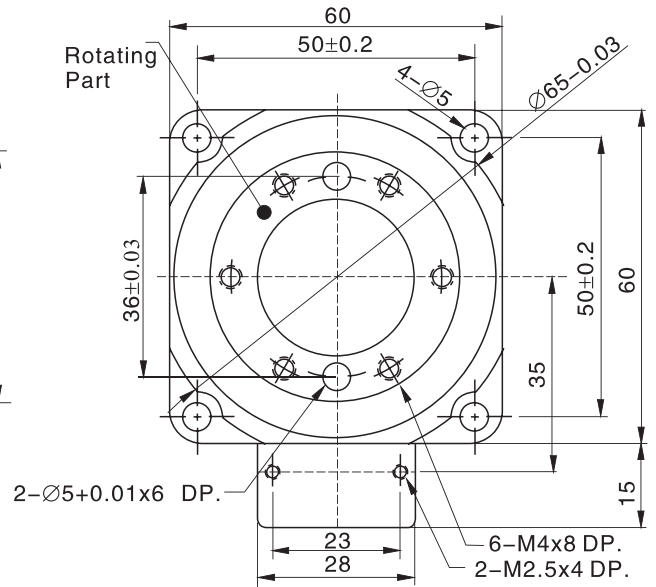
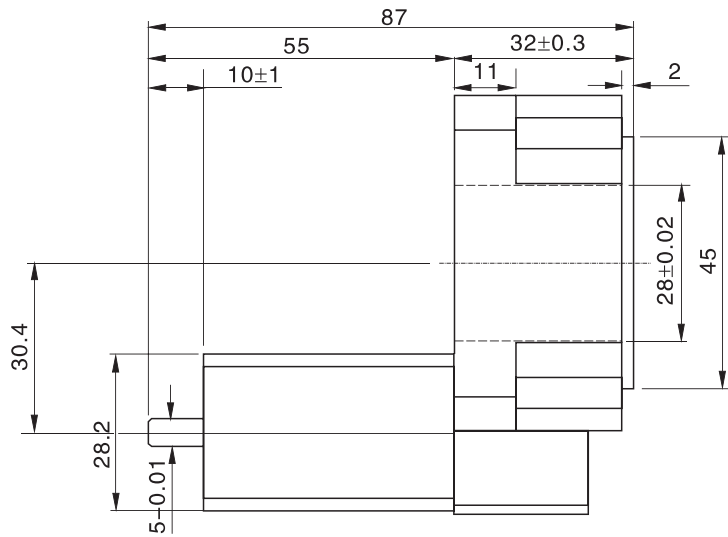
型號 Model No.		DG 60		DG 85	DG 130	DG 200
外框尺寸 "A" Square Flange Size	mm	28		42	56	86
額定電壓 Rated Voltage	V/phase	3.2	4.6	2.15	2.2	2.95
額定電流 Rated Current	A/phase	0.95	0.67	1.68	2	4.5
繞圈阻抗 Winding Resistance	Ω /phase	3.4	6.8	1.28	1.1	0.65
繞圈感抗 Inductance $\pm 20\%$	mH/phase	1.2	4.9	2.2	1.98	6.7
最大靜止力矩 Holding Torque	N.m	0.073	0.093	0.52	0.7	4.5
轉子慣量 Rotor Inertia	$g \cdot cm^2$	12		77	200	1600
馬達長度 Motor Length	mm	45		48	56	78
引線 No. of Leads		6	4	4	6	4

※基本步級角皆為 1.8° (Step Angle 1.8 Deg)



旋轉平臺安裝尺寸圖
Rotating platform Dimensions

(Unit: mm)
Model: DG60



(Unit: mm)
Model: DG85

